

## **ARRÊTÉ N° 2025\_A183**

### **Arrêté individuel d'alignement de voirie** **12 rue du Général Leclerc - Aix-en-Othe**

**Vu** la demande en date du 27 novembre 2025 par laquelle LES MAISONS D'EURO-FONCIÈRE représentée par SARL GUICHARD et ASSOCIÉS Géomètres-Experts, au 53 Boulevard du 14 juillet, 10000 Troyes, demande l'alignement le long de la propriété cadastrée section B n° 846, 12 rue du Général Leclerc à Aix-en-Othe.

**Vu** la loi n° 82-213 du 2 mars 1982 modifiée relative aux droits et libertés des collectivités locales,

**Vu** la loi n°83-8 du 7 janvier 1983 modifiée relative à la répartition des compétences entre les communes, les départements, les régions et l'état,

**Vu** le Code Général des Collectivités Territoriales ;

**Vu** le Code Général des Propriétés des Personnes Publiques et notamment l'article L3111.1;

**Vu** le Code de l'Urbanisme notamment dans ses articles L421-1 et suivants ;

**Vu** le Code de la Voirie Routière et notamment les articles L112-1 à L112-8 et L141-3 ;

**Vu** l'état des lieux ;

## **ARRÊTE**

### **Article 1 - Alignement**

L'alignement de la voie sus mentionnée au droit de la propriété du bénéficiaire est défini par le plan matérialisant la limite de fait du domaine public annexé au présent arrêté.

### **Article 2 - Responsabilité**

Les droits des tiers sont et demeurent expressément réservés

### **Article 3 - Formalités d'urbanisme**

Le présent arrêté ne dispense pas le bénéficiaire de procéder, si nécessaire, aux formalités d'urbanisme prévues par le code de l'urbanisme notamment dans ses articles L421-1 et suivants.

Si des travaux en limite de voie sont envisagés à la suite de la délivrance de cet arrêté, le bénéficiaire devra présenter une demande spécifique à cette fin.

### **Article 4 : Validité et renouvellement de l'arrêté**

Le présent arrêté reste valable du jour de sa délivrance jusqu'à ce qu'une modification des lieux intervienne. A défaut, une nouvelle demande devra être effectuée.

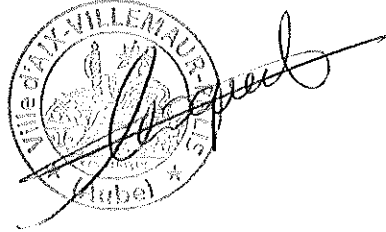
### **Article 5 - Publication et affichage**

Le présent arrêté sera publié et affiché conformément à la réglementation en vigueur dans la Commune d'Aix-Villemaur-Pâlis.

Fait à Aix-en-Othe, commune déléguée d'Aix-Villemaur-Pâlis,  
le 28 novembre 2025

Le Maire,

Séverine DELSERT BROQUET



**Diffusions**

Le bénéficiaire pour attribution ;

La commune d'Aix-Villemaur-Pâlis pour affichage et/ou publication ;

**Annexe** : Plan matérialisant l'alignement individuel.

La présente décision pourra faire l'objet d'un recours devant le Tribunal Administratif de Châlons-en-Champagne 25 rue du Lycée 51000 Châlons-en-Champagne dans les deux mois à compter de sa notification.

Conformément aux dispositions de la loi 78-17 du 06/01/1978 modifiée par la loi 96-142 du 21/02/1996 relative à l'informatique, aux fichiers et aux libertés, le bénéficiaire est informé qu'il dispose d'un droit d'accès et de rectification qu'il peut exercer, pour les informations le concernant, auprès de la mairie ci-dessus désignée.

DEPARTEMENT DE L'AUBE (10)

Commune de AIX-VILLEMAUR-PALIS

12, Rue du Général Leclerc

Section B n° 846

Plan de Bornage

ECHELLE : 1/250

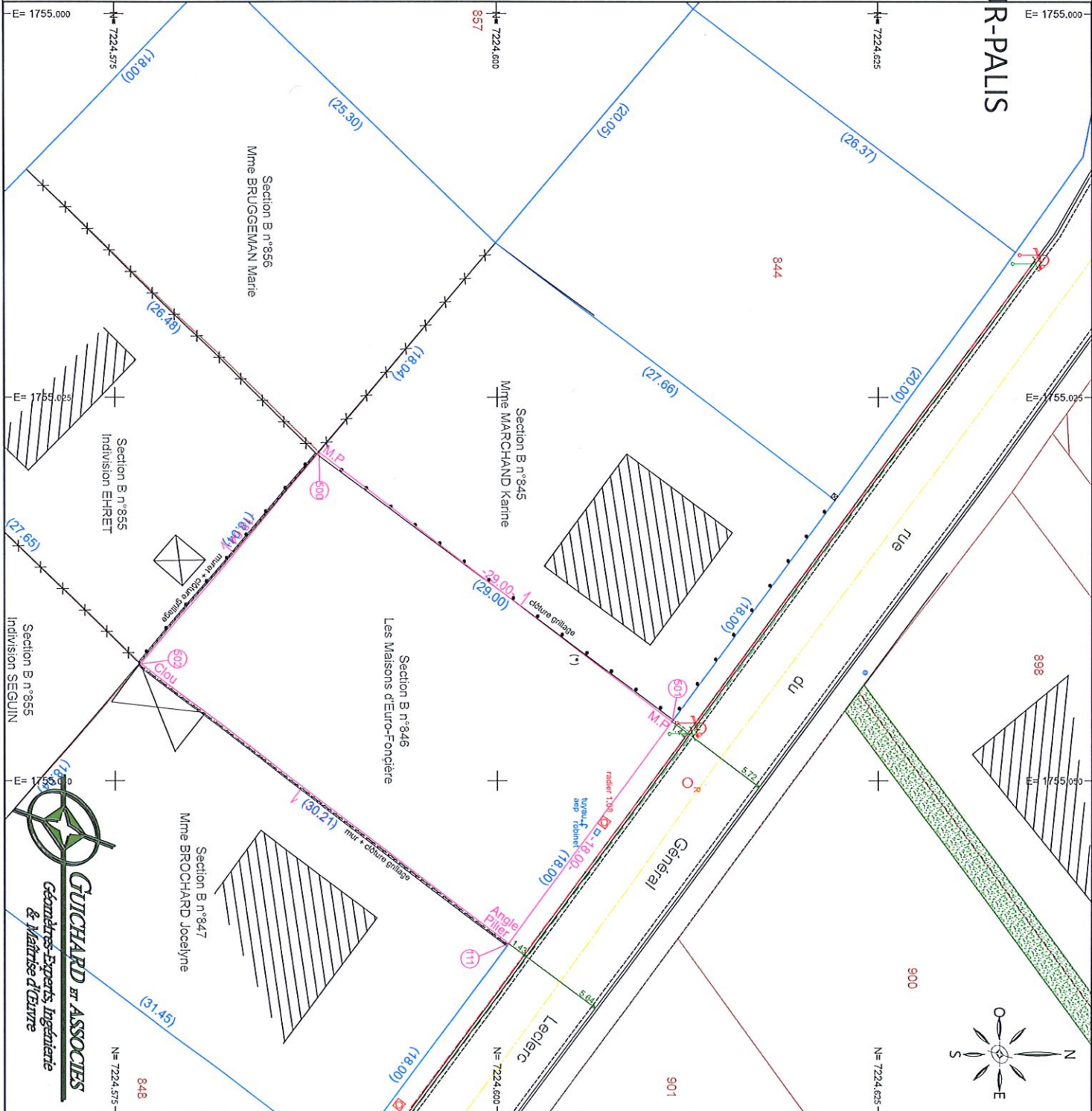
LEGENDE :

- 18.00 Limites et cotes objet du présent bornage
- (11) Points de limite objet du présent bornage
- 18.00 Limites et cotes issues du plan Parcellaire du lotissement réalisé le 04/03/1966 par M. GALLOT Géomètre-Expert à TROYES (10)
- (50) Points de limite objet du présent bornage
- 25.13 Cotes pour l'alignement
- 14.30 Limites et cotes objet de la division
- (600) Points de limite objet de la division
- 16.50 Cotes de rattachement
- (50) Points d'appui
- (\*) Une discordance est apparue concernant la clôture entre les propriétés cadastrées section B n° 845 et 846, les parties se sont mises d'accord pour effectuer un Document d'Alignement pour régularisation et considérer la clôture comme limite entre les deux propriétés.

- Bâtiment
- ▨ Mur
- Clôture
- Piquet Bois
- Borne Nouvelle (BN)
- Borne Ancienne (BA)
- Marque Peinture (MP)

Eléments obtenus par la digitalisation et l'application cadastrale (bâtiments, limites cadastrales non définies, contradiction)  
L'application cadastrale est donnée à titre indicatif uniquement.  
La planimétrie est rattachée au Système RG93, projection CC48

Tableau des points objets du présent bornage				
Nom du Point	Est	Nord	Nature du Point	
500	1755028.62	7224588.36	Non Matérialisé	
501	1755046.17	7224611.45	Non Matérialisé	
111	1755060.66	7224600.77	Angle de Piller	
502	1755042.39	7224576.71	Tige	



Dressé par la SARL GUICHARD et ASSOCIES  
Géomètres-Experts, Ingénierie & Maîtrise d'Oeuvre  
53, Bd du 14 Juillet - 10000 TROYES  
E-mail : troyes@guichard-associates.fr  
Tél : 03.25.82.68.20  
193A25 - 26 novembre 2025

GUICHARD et ASSOCIES  
Géomètres-Experts, Ingénierie  
& Maîtrise d'Oeuvre

